

LEGENDA

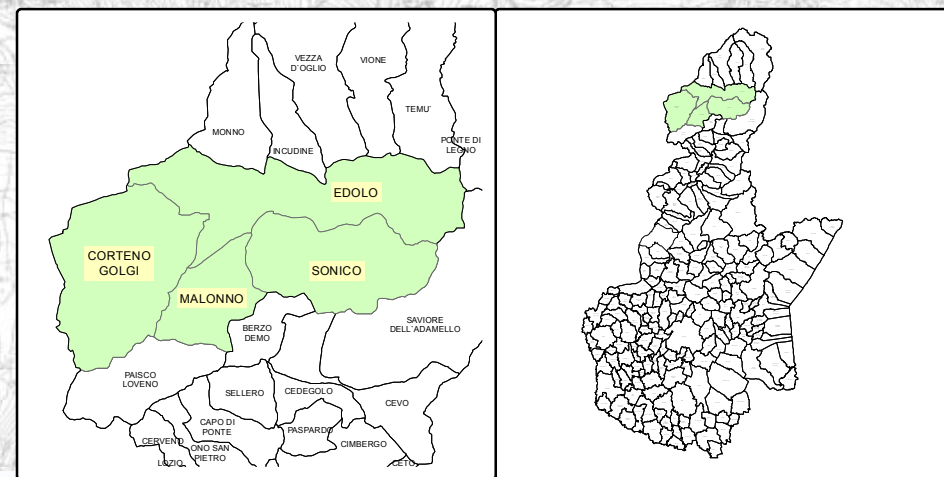
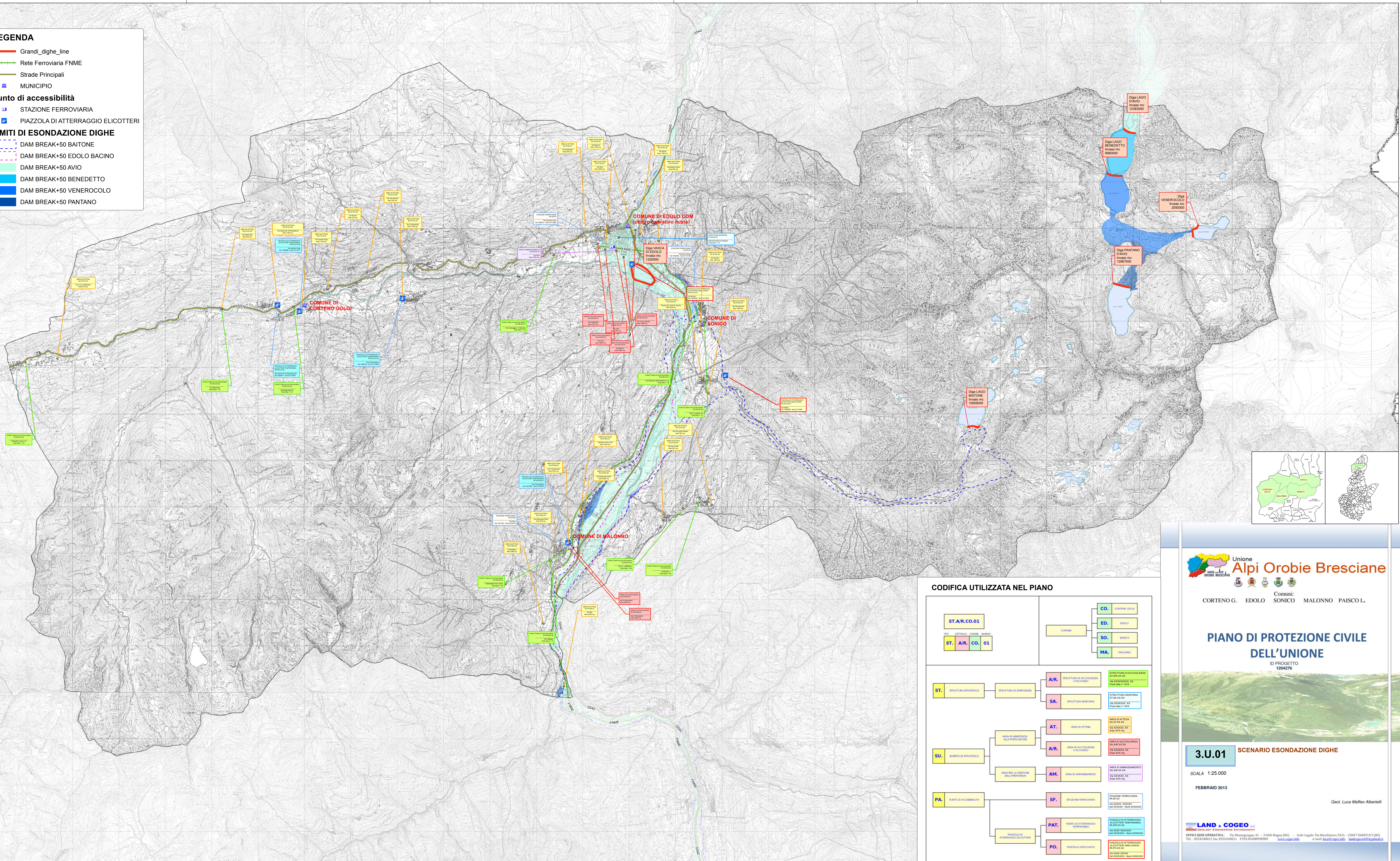
- Grandi_dighe_line
- Rete Ferroviaria FNME
- Strade Principali
- MUNICIPIO

Punto di accessibilità

- STAZIONE FERROVIARIA
- PIAZZOLA DI ATTERRAGGIO ELICOTTERI

LIMITI DI ESONDAZIONE DIGHE

- DAM BREAK+50 BAITONE
- DAM BREAK+50 EDOLO BACINO
- DAM BREAK+50 AVIO
- DAM BREAK+50 BENEDETTO
- DAM BREAK+50 VENEROCOLO
- DAM BREAK+50 PANTANO



Unione
Alpi Orobic Bresciane

Comuni:
CORTENO G. EDOLO SONICO MALONNO PAISCO L.

PIANO DI PROTEZIONE CIVILE DELL'UNIONE

ID PROGETTO
1204276

3.U.01 SCENARIO ESONDAZIONE DIGHE

SCALA 1:25.000

FEBBRAIO 2013

LAND & COGEO

UFFICIO SEDE OPERATIVA - Via Montegrappa, 41 - 25060 Rognone (BG) - Sede Legale: Via Mantovana 29/G - 25047 DARFO B.T. (BS)
Tel.: 0354340011 fax: 0354340011 P.IVA 03489990969 www.cogeo.info e-mail: land@cogeo.info landgpr@cogeo.info

CODIFICA UTILIZZATA NEL PIANO

ST.A.R.CO.01 TIPO SETTORIO COMUNE NUMERO ST. A.R. CO. 01	COMUNE CO. CORTENO GOLGI ED. EDOLO SO. SONICO MA. MALONNO
ST. STRUTTURA STRATEGICA STRUTTURALE DI EMERGENZA	A.R. STRUTTURALE DI ACCOGLIENZA O RICOVERO STRUTTURALE DI ACCOGLIENZA ST.A.R.CO.01 DA XXXXXX.00.00 PUB. 16/01/01 SA. STRUTTURALE SANITARIA STRUTTURALE SANITARIA ST.A.R.CO.01 DA XXXXXX.00.00 PUB. 16/01/01
SU. SUPERFICIE STRATEGICA AREA DI INTERESSA ALLA POPOLAZIONE AREA DI INTERESSA ALLA POPOLAZIONE AREA DI INTERESSA ALLA POPOLAZIONE AREA DI INTERESSA ALLA POPOLAZIONE	AT. AREA DI ATTESA AREA DI ATTESA AREA DI ATTESA AREA DI ATTESA A.R. AREA DI ACCOGLIENZA O RICOVERO AREA DI ACCOGLIENZA ST.A.R.CO.01 DA XXXXXX.00.00 PUB. 16/01/01 AM. AREA DI AMBASSAMENTO AREA DI AMBASSAMENTO AREA DI AMBASSAMENTO AREA DI AMBASSAMENTO
PA. PUNTO DI ACCESSIBILITÀ PUNTO DI ACCESSIBILITÀ PUNTO DI ACCESSIBILITÀ PUNTO DI ACCESSIBILITÀ	SF. STAZIONE FERROVIARIA STAZIONE FERROVIARIA STAZIONE FERROVIARIA STAZIONE FERROVIARIA PAT. PUNTO DI ATTERRAGGIO ELICOTTERI TEMPORANEO PUNTO DI ATTERRAGGIO ELICOTTERI TEMPORANEO PUNTO DI ATTERRAGGIO ELICOTTERI TEMPORANEO PO. PIAZZOLA D'EMERGENZA PIAZZOLA D'EMERGENZA PIAZZOLA D'EMERGENZA PIAZZOLA D'EMERGENZA